



EVROPSKÁ UNIE  
Evropský fond pro regionální rozvoj  
Operační program Podnikání  
a inovace pro konkurenceschopnost



MINISTERSTVO  
PRŮMYSLU A OBCHODU

## PŘEDBĚŽNÁ TRŽNÍ KONZULTACE

v souladu s § 33 Zákona č. 134/2016 Sb., o zadávání veřejných zakázek

(dále jen „zákon“)



### 1. NÁZEV VEŘEJNÉ ZAKÁZKY:

---

#### **„Snížení energetické náročnosti a modernizace prádelny Nemocnice Strakonice- technologie a stavební připomoci“**

Projekt je spolufinancován z Operačního programu Podnikání a inovace pro konkurenceschopnost, Úspory energie V. výzva

Registrační číslo projektu: CZ.01.3.10/0.0/0.0/19\_251/0023063

Veřejná zakázka byla uveřejněna ve Věstníku veřejných zakázek v rámci formuláře F01 Předběžné oznámení pod evidenčním číslem Z2022-006664.

### 2. IDENTIFIKAČNÍ ÚDAJE ZADAVATELE:

---

#### **Nemocnice Strakonice, a.s.**

Radomyšlská 336  
386 01 Strakonice  
IČ: 26095181

Zadavatel se nechává v rámci předběžné tržní konzultace zastupovat v souladu s § 43 zákona společností **CEFA, s.r.o., Podle Náhonu 3223/59, 141 00 Praha 10, IČ 27634124**. Dodavatele jsou povinni veškerou komunikaci související s předběžnou tržní konzultací směřovat na společnost **CEFA, s.r.o.** .

Kontaktní osoba: Ing. Petra Neuwirthová, PhD., MBA.  
Email: [pn@cefa.cz](mailto:pn@cefa.cz), [cefa-tender@email.cz](mailto:cefa-tender@email.cz)  
Telefon: +420 777 55 66 46



### 3. PŘEDMĚT PŘEDBĚŽNÉ TRŽNÍ KONZULTACE:

---

Zadavatel se rozhodl s ohledem na charakter předmět veřejné zakázky využít možnost vést předběžné tržní konzultace ve smyslu § 33 zákona. V rámci předběžných tržních konzultací zadavatel informuje dodavatele o svých záměrech a požadavcích.

Předběžných tržních konzultací se mohou zúčastnit všichni dodavatelé, kteří uvažují podat svou nabídku na veřejnou zakázku. Předběžné tržní konzultace budou vedeny tak, aby nebyla narušena hospodářská soutěž a ani zásady zadávání veřejných zakázek ve smyslu § 6 zákona.

Zadavatel stanovuje písemnou formu průběhu předběžné tržní konzultace.

Zadavatel v rámci předběžné tržní konzultace poskytuje **Technickou specifikaci předmětu plnění, včetně předpokládané hodnoty předmětu plnění.**

Předmětem plnění této zakázky je dodávka technologického vybavení v rozsahu dle Přílohy číslo této Předběžné tržní konzultace.

Zadavatel požaduje v rámci písemné předběžné tržní konzultace vyjádření dodavatelů k jim **stanovené technické specifikaci předmětu plnění. Zadavatel žádá o vyjádření, zda je dodavatel schopen dodat předmět plnění v zadavatelem stanovené technické specifikaci a jim stanovené předpokládané hodnotě.**

Předpokládaná hodnota veřejné zakázky činí 17 000 000 Kč.

Pokud dodavatel nabízí předmět plnění, který nesplňuje technickou specifikaci pouze v určitých bodech, žádá zadavatel o informaci a označení daných bodů.

**Písemné vyjádření k předběžné tržní konzultace v rámci výše uvedeného bodu zasílejte v termínu do 17.3.2022. na email: [cefa-tender@email.cz](mailto:cefa-tender@email.cz)**

Zadavatel uveřejňuje předběžnou tržní konzultace prostřednictvím výzvy na webové stránce Zadavatele: [www.nemocnice-st.cz](http://www.nemocnice-st.cz).

Ve Strakonících dne 4.3.2022

Ing. Petra Neuwirthová, PhD., MBA  
Zástupce zadavatele

*Příloha číslo 1: Základní technická specifikace technologického vybavení*

*Příloha číslo 2: Rozmístění technologie prádely 1NP*

*Příloha číslo 3: Rozmístění technologie prádely 2NP*

*Příloha číslo 4: Montážní otvory\_Řez*



## PŘÍLOHA ČÍSLO 1: Základní technická specifikace technologického vybavení

### **Hygienická pračka: Prokládací s kapacitou 120 kg suchého prádla**

- Kapacita při poměru plnění 1:10 min. 120 kg suchého ložního prádla ze 100% bavlny
- Vnitřní buben dělený do tří komor (tzv. "Y" buben) s označením jednotlivých komor
- Parní ohřev, 6-8 Barů
- Integrovaný vážicí systém
- Recyklace vody do tanků nad pračkou

### **Hygienická pračka: Prokládací s kapacitou 38 kg suchého prádla**

- Kapacita při poměru plnění 1:10 min. 38 kg suchého ložního prádla ze 100 % bavlny
- Vnitřní buben nedělený
- Parní ohřev, 6-8 Barů
- Voda procesní, pracovní tlak 4-6 Barů
- Min. 3 připojení s ovládacími ventily pro napouštění procesní vody
- Volně programovatelné ovládání, časy, hladiny, teploty, otáčky bubnu, dávkování detergentů, dotykový displej na nakládací straně, ovládání v českém jazyce
- Integrovaný vážicí systém

### **Pračka: Čelně plněná, parní s kapacitou 24 kg suchého prádla**

- Kapacita při poměru plnění 1:10 min. 24 kg suchého ložního prádla ze 100 % bavlny
- Vnitřní buben nedělený, čelně plněný
- Parní ohřev, 4-6 Barů
- Připojení na stlačený vzduch min. 6 barů
- Volně programovatelné ovládání, časy, hladiny, teploty, otáčky bubnu, dávkování detergentů, dotykový displej na nakládací straně, ovládání v českém jazyce
- Možnost dávkování sypkých pracích prostředků



## **Sušič prádla, plynový, s kapacitou 40 kg suchého prádla**

- Kapacita při poměru plnění min. 1:20 min. je 40 kg suchého ložního prádla ze 100% bavlny
- Vnitřní buben s nerezového materiálu
- Plynový ohřev, zemní plyn,
- Reverzace bubnu při sušení
- Připojení na stlačený vzduch min. 6 barů
- Volně programovatelné ovládání, časy, teploty, otáčky bubnu
- Infračervené snímání teploty prádla

## **Vkladač rovného prádla**

- Minimální pracovní žehlicí šířka: 3 000 mm
- Možnost vkládání malých i velkých kusů
- Minimálně jedna vkládací stanice (pár svorek) pro rozprostření, vystředění a vkládání velkých kusů prádla v jednodráhovém provozu
- Rozrpostírací plechy nebo pásy pro 1 a 3 dráhový provoz
- Podtlak na vkládacím stole pod vkládacími pásy
- Centrální ovládání na vkladači pro změnu programu/zákazníka na žehliči i skladači. Volně programovatelné.

## **Žehlič rovného prádla**

- Minimální pracovní žehlicí šířka: 3 000 mm
- Počet žehlicích válců a koryt minimálně: 2
- Průměr žehlicích válců minimálně: 800 mm
- Garantovaný výkon stroje: min. 250 kg prádla/hod. (bavlna s 50% zbytkové vlhkosti)
- Rozsah žehlicích rychlostí min. od 8 – 30 m/min.
- Plynový ohřev teplotnosného oleje pro ohřev žehlicích ploch
- Nucený oběh oleje zajištěný samostatným čerpadlem
- Plynulá regulace žehlicí teploty v rozsahu min. 160-230 °C



## Skladač rovného prádla

- Pracovní šíře: min. 3.000 mm
- Podélně příčný skladač se stohovačem
- Dělení drah v provozu 1 nebo 3 dráhy
- 0-3 podélné sklady v jedné i třech drahách
- 0-3 příčné sklady v jedné dráze
- Stohovač
- Odebírací stůl s hloubkou min. 750 mm
- Statistiky složených kusů pro jednotlivé programy a dráhy

## Finišer tvarového prádla

- Průchozí finišer tvarového prádla
- Minimální odpařovací výkon 35 L/hod.
- Minimální počet kusů prádla 100ks/hod.
- Ohřev sušící části plynovým hořákem

## Skladač tvarového prádla s ručním vkládáním

- Skladač tvarového prádla s ručním vkládáním kusů, průchozí
- Kapacita skládání minimálně 500 ks/hod.
- Maximální velikost oděvu délka 1900 mm x šířka 850 mm
- Automatické skládání kusů s krátkým i dlouhým rukávem, kalhoty
- Podélné skládání na 1/3 (tzv. Francouzský sklad)
- Příčné skládání 1/2, 2x1/3 nebo 1/4 sklad (2x1/2)
- Vybavení pro skládání oděvů z mikrovláknů nebo směsových materiálů

## Žehlící lis prádla

- Parní ohřev, připojení k přívodu páry a odvodu kondenzátu, páře
- Horní žehlící deska vyhřívána z leštěného nerezového materiálu
- Dolní pracovní plocha polstrovaná, vyhřívána s propařováním a odtahem
- Vlastní kompresor nebo připojení na rozvod stlačeného vzduchu 8-10 Barů
- Plocha žehlící desky minimálně 400x1000 mm



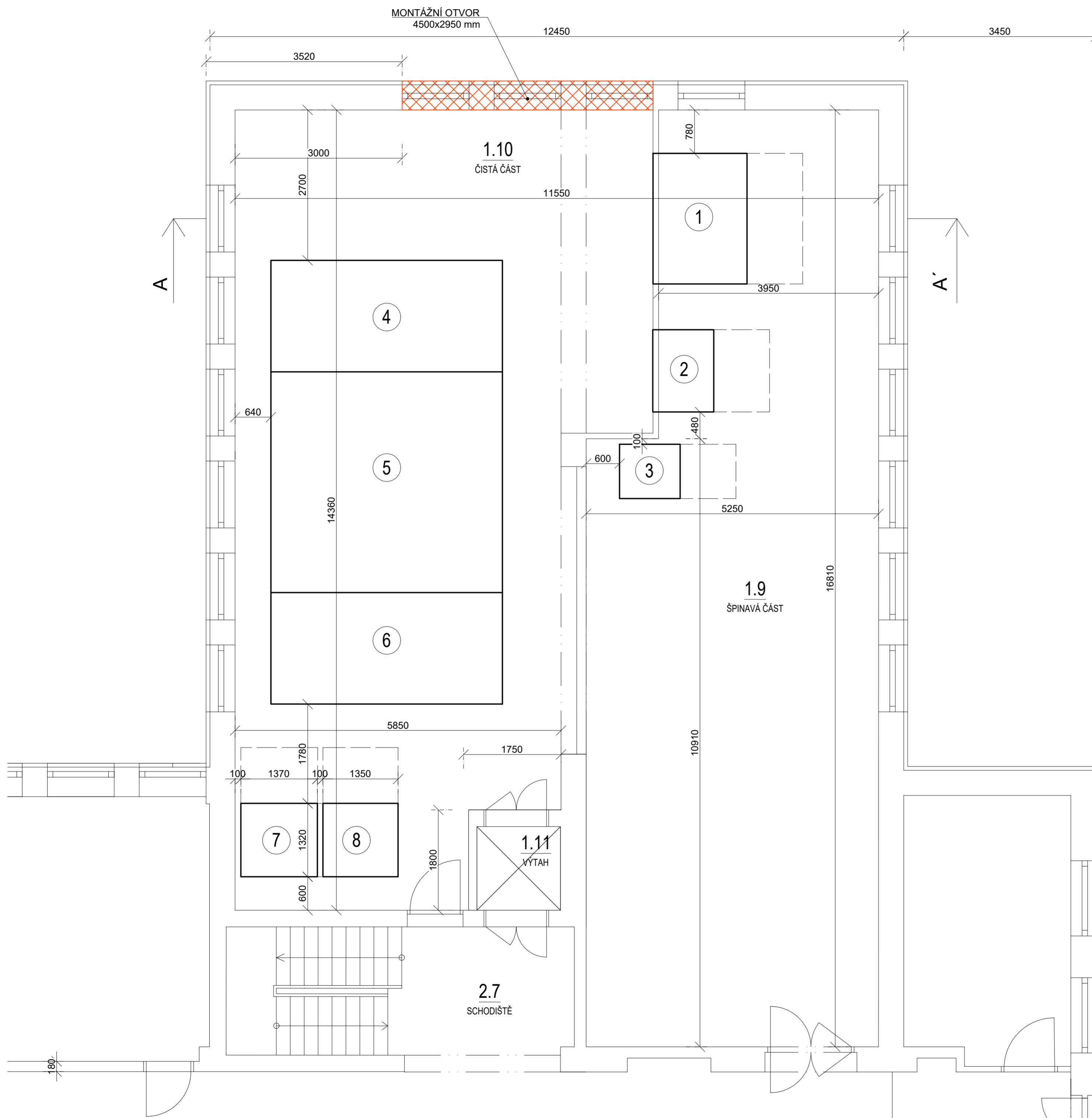
EVROPSKÁ UNIE  
Evropský fond pro regionální rozvoj  
Operační program Podnikání  
a inovace pro konkurenceschopnost



MINISTERSTVO  
PRŮMYSLU A OBCHODU

## PŘÍLOHA ČÍSLO 2: Rozmístění technologie prádelny 1.NP

# STAVEBNÍ ÚPRAVY 1.NP - BOURANÉ KONSTRUKCE, ROZMÍSTĚNÍ TECHNOLOGIÍ

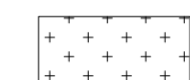


## LEGENDA ČAR

----- PŘEDPOKLÁDANÝ MANIPULAČNÍ PROSTOR  
ROZMĚRY JSOU DOPORUČENÉ

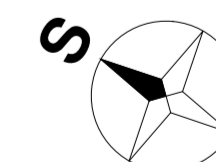
## LEGENDA ŠRAF

 MONTÁŽNÍ OTVOR  
PO MONTÁŽI SE OTVOR VYPLNÍ PURPANELOVOU VÝPLNÍ

 MANIPULAČNÍ PROSTOR

## TABULKA STROJŮ

OZN.	NÁZEV
1	PRAČKA HYGIENICKÁ 120 KG
2	PRAČKA HYGIENICKÁ 38 KG
3	PRAČKA 24 KG
4	VKLADAČ ROVNÉHO PRÁDLA
5	ŽEHLIČ ROVNÉHO PRÁDLA
6	SKLADAČ ROVNÉHO PRÁDLA
7	SUŠIČ 40 KG
8	SUŠIČ 40 KG



PROJEKTANT ČÁSTI: BRES spol. s r.o. náměstí Republiky 366/1 614 00 Brno - Husovice	ZODP. PROJEKTANT ING. JIŘÍ REITKNECHT	KONTROLOVAL ING. ONDŘEJ MATUŠŮ	VYPRACOVAL BC. OKSANA KUZNETSOVA	
KRAJ: Jihočeský	OKRES: Strakonice	INVESTOR: Nemocnice Strakonice a.s., Radomyšlská 336, 386 29 Strakonice	FORMÁT: 6A4	
AKCE: SNIŽENÍ ENERGETICKÉ NÁROČNOSTI A MODERNIZACE PRADELNY NEMOCNICE STRAKONICE			MĚŘITKO: 1:50	
			DATUM: 2.3.2022	
			ÚČEL: DPS	
			Č. ZAKÁZKY: B0582	
OBSAH: Rozmístění technologie prádelny 1.NP			Č. VÝKR.: PARÉ	
			01	



EVROPSKÁ UNIE  
Evropský fond pro regionální rozvoj  
Operační program Podnikání  
a inovace pro konkurenceschopnost

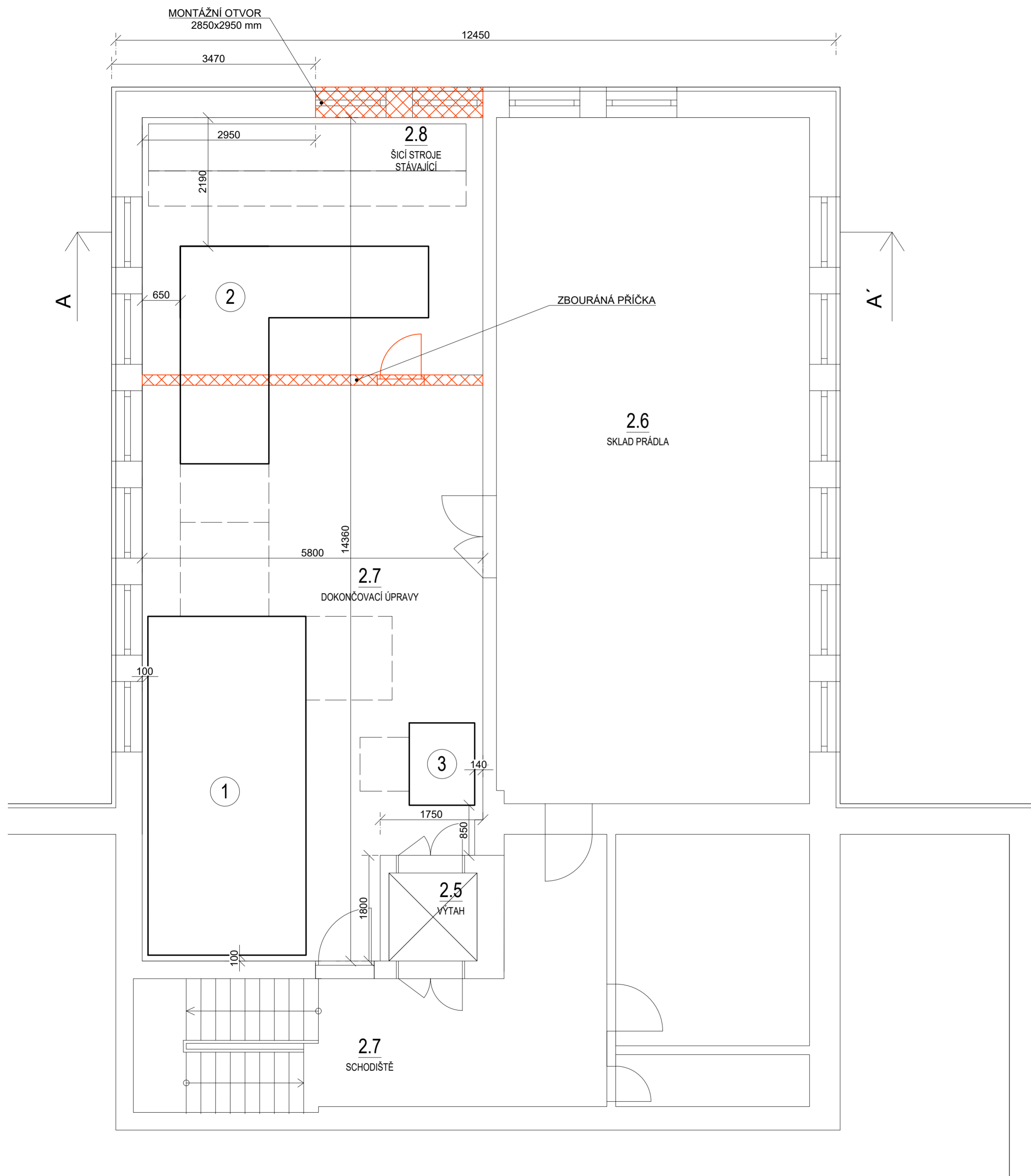


MINISTERSTVO  
PRŮMYSLU A OBCHODU

## PŘÍLOHA ČÍSLO 3 Rozmístění technologie prádelny 2.NP



# STAVEBNÍ ÚPRAVY 2.NP - BOURANÉ KONSTRUKCE, ROZMÍSTĚNÍ TECHNOLOGIÍ

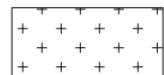


## LEGENDA ČAR

----- PŘEDPOKLÁDANÝ MANIPULAČNÍ PROSTOR  
ROZMĚRY JSOU DOPORUČENÉ

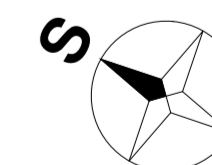
## LEGENDA ŠRAF

 MONTÁŽNÍ OTVOR  
PO MONTÁŽI SE OTVOR VYPLNÍ PURPANELOVOU VÝPLNÍ

 MANIPULAČNÍ PROSTOR

## TABULKA STROJŮ

OZN.	NÁZEV
1	FINIŠER
2	SKLADAČ TVAROVÉHO PRÁDLA
3	ŽEHLÍČÍ LIS



PROJEKTANT ČÁSTI: BRES spol. s r.o. náměstí Republiky 366/1 614 00 Brno - Husovice	ZODP. PROJEKTANT: ING. JIŘÍ REITKNECHT <i>Reitknecht</i>	KONTROLOVAL: ING. ONDŘEJ MATUŠŮ <i>Matušů</i>	VYPRACOVAL: BC. OKSANA KUZNETSOVA	
KRAJ: Jihočeský	OKRES: Strakonice			
INVESTOR: Nemocnice Strakonice a.s., Radomyšlská 336, 386 29 Strakonice	FORMÁT: 6A4			
AKCE: SNIŽENÍ ENERGETICKÉ NÁROČNOSTI A MODERNIZACE PRÁDELNY NEMOCNICE STRAKONICE	MĚŘITKO: 1:50			
	DATUM: 2.3.2022			
	ÚČEL: DPS			
	Č. ZAKÁZKY: B0582			
OBSAH: Rozmístění technologie prádelny 2.NP	Č. VÝKR.: PARÉ			
	02			



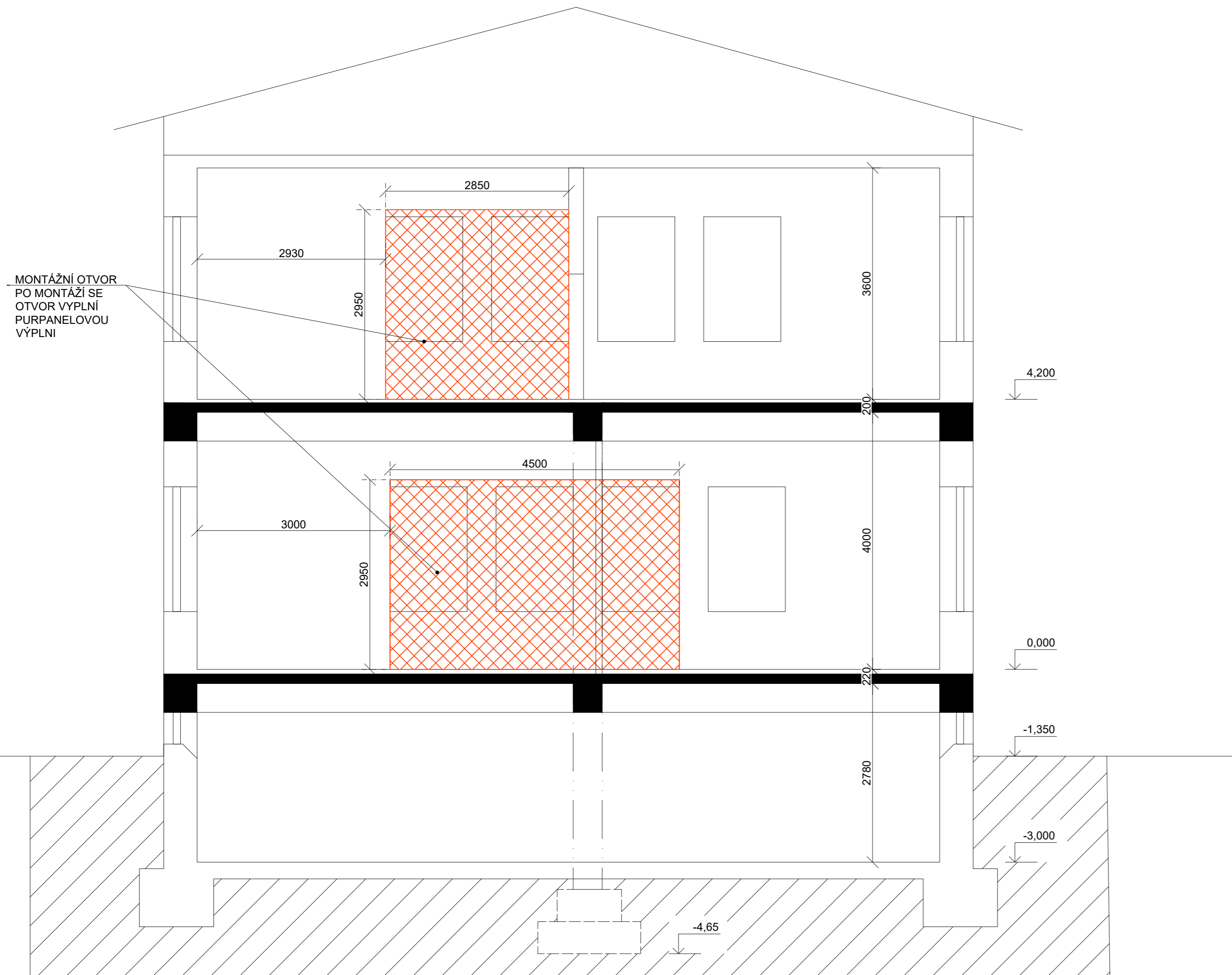
EVROPSKÁ UNIE  
Evropský fond pro regionální rozvoj  
Operační program Podnikání  
a inovace pro konkurenceschopnost



MINISTERSTVO  
PRŮMYSLU A OBCHODU

## PŘÍLOHA ČÍSLO 4: Montážní otvory\_Řez

# STAVEBNÍ ÚPRAVY ŘEZ - BOURANÉ KONSTRUKCE



## LEGENDA ŠRAF



MONTÁŽNÍ OTVOR  
PO MONTÁŽI SE OTVOR VYPLNÍ PURPANELOVOU VÝPLNÍ

PROJEKTANT ČÁSTI: BRES spol. s.r.o. náměstí Republiky 366/1 614 00 Brno - Husovice	ZODP. PROJEKTANT ING. JIŘÍ REITKNECHT <i>J. Reitknecht</i>	KONTRÓLOVAL ING. JIŘÍ REITKNECHT <i>J. Reitknecht</i>	VYPRACOVAL BC. OKSANA KUZNETSOVA	
KRAJ: Jihočeský	OKRES: Strakonice	INVESTOR: Nemocnice Strakonice a.s., Radomyšlská 336, 386 29 Strakonice	FORMÁT: 6A4	
AKCE: SNÍŽENÍ ENERGETICKÉ NÁROČNOSTI A MODERNIZACE PRÁDELNY NEMOCNICE STRAKONICE			MĚŘÍTKO: 1:50	
			DATUM: 2.3.2022	
			ÚČEL: DPS	
			Č. ZAKÁZKY: B0582	
OBSAH: PRÁDELNA - ŘEZ A-A			Č. VÝKR.: PARÉ	
			03	